

## Siūlymo sąlygos

Emitento pavadinimas	Jungtinė centrinė kredito unija
Emitento pavadinimas	KREDA
Verslo pavadinimas	Subordinuotosios obligacijos
ISIN	LTxxxx
Bendra nominali obligacijų vertė	3 000 000 Eur
Platinimo būdas	Viešas siūlymas
Kiekvienos obligacijos nominali vertė ir valiuta	1 000 Eur
Bendras obligacijų skaičius	iki 3 000 vienetų imtinai
Siūlymų kiekis	1
Terminas	7 metai
1 (vieno) VP nominali vertė	1 000 Eur
Valiuta	Eur
Palūkanų norma / kuponas	10 proc.
Palūkanų mokėjimo dažnumas	2 kartus per metus
Patikėtinis	Uždaroji akcinė bendrovė „Audifina“
Obligacijų sąskaitų tvarkytojas	Centrinis vertybinių popierių depozitoriumas
Viešo siūlymo laikotarpio pradžia (sutarčių pasirašymo pradžia)	2022-09-20
Viešo siūlymo laikotarpio pabaiga	2022-10-17
Obligacijų galiojimo pradžios diena	2022-10-20
Obligacijų išpirkimo data	2029-10-20

## Apie KREDA

### KREDA grupė

Tai antra pagal dydį kooperatiniais pagrindais veikianti finansų įstaigų grupė (kredito unijos) Lietuvoje, kuri savo nariams (fiziniais ar juridiniais asmenimis - klientams) teikia šias paslaugas:

- kreditavimas;
- taupymas;
- mokėjimo paslaugos;
- mokėjimo kortelės.

### 2023-2027 metais planuojamas tvarus grupės augimas:

- plečiamas teikiamų paslaugų spektras;
- pritraukiamos naujos kredito unijos ir nariai, didinant užimamą kredito unijų rinkos dalį iki 35 proc.;
- didinamas vidutinis metinis aktyvų pelningumas iki 1,50 proc.

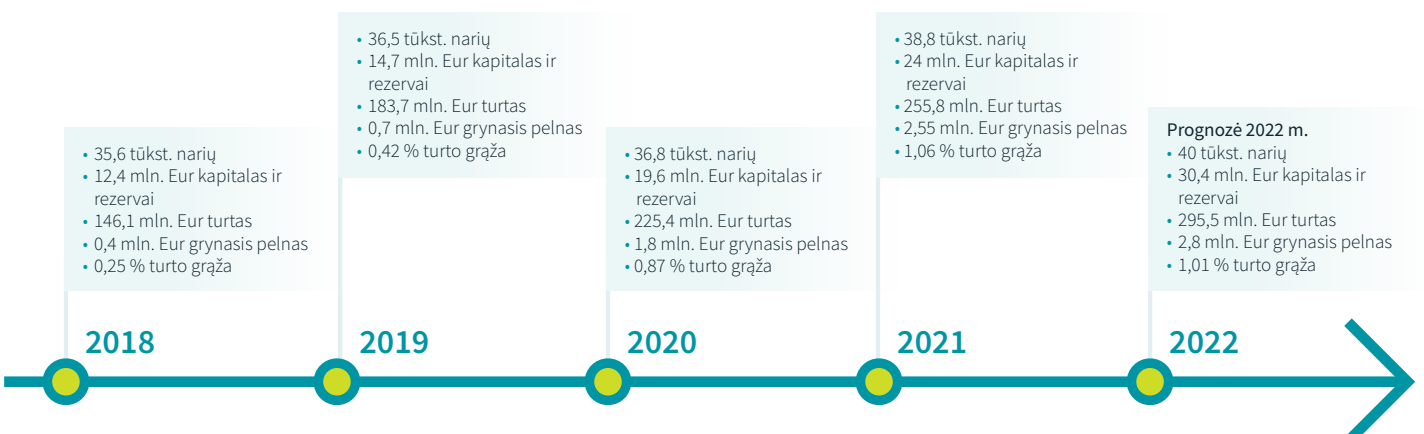
### Užtikrintas rizikų valdymas

- Lietuvos bankas KREDA grupę pripažino reikalavimus atitinkančia institucine užtikrinimo sistema
- KREDA grupė yra prižiūrima Lietuvos ir Europos Centrinio bankų (2021-12-31 audituoti duomenys):
  - kapitalo pakankumas – 19,08 % (normatyvai – 12,2 %);
  - padengimas likvidžiuoju turtu – 908 % (normatyvai – 100 %);
  - sverto rodiklis – 9,02 % (normatyvai – 3 %);
  - grynojo pastovaus finansavimo rodiklis – 161,01% (normatyvai – 100 %).
- Išorinis Auditas – „Grant Thornton Baltic“ UAB

### Ateinančius penkerius metus didelis dėmesys bus skiriamas tvarumo veiksniams vystyti (angl. ESG)

- aplinkos,
- socialiniai ir darbuotojų,
- pagarbos žmogaus teisėms,
- kovos su korupcija bei kyšininkavimu klausimai.

## Pasiekimų žemėlapis



## Kodėl rinktis KREDA?

- Stabilus pelno augimas 5 metus nuo grupės sukūrimo
- Diversifikuotas ir augantis paskolų portfelis
- Ilgalaikė unijų veikla – 13-25 metų patirtis

**+106 %**

Paskolų priaugis nuo 2018 m.

**+64 %**

Depozitai iš klientų nuo 2018 m.

**+106 %**

Kapitalo ir rezervų priaugis nuo 2018 m.

**248 mln. EUR**

2022 m. grupės turtas sudaro 22 % Lietuvos kredito unijų rinkos

**1,5 karto**

Nuo 2018 m. sumažėjo paskolų dalis portfelyje, kai yra mokėjimų vėlavimas virš 30 d.

## Rinkos ir konkurentų analizė

LIETUVOS KREDITO UNIJŲ RINKOS STRUKTŪRA PAGAL TURTA

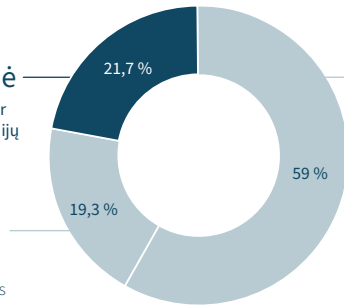


**KREDA grupė**  
 Turtas 247,5 mln. Eur  
 Vienija 11 kredito unijų



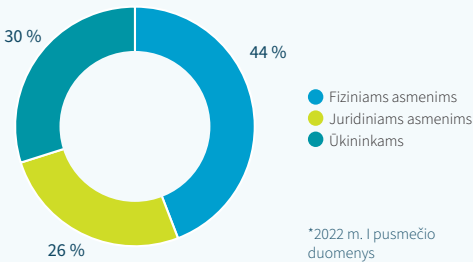
**LCKU grupė**  
 Turtas 671,9 mln. Eur  
 Vienija 44 kredito unijas

**Nepriklausomos kredito unijos**  
 Turtas 219,2 mln. Eur  
 Iš viso 4 kredito unijos

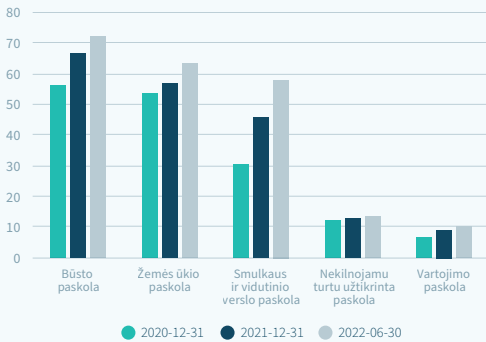


## Paskolų portfelis

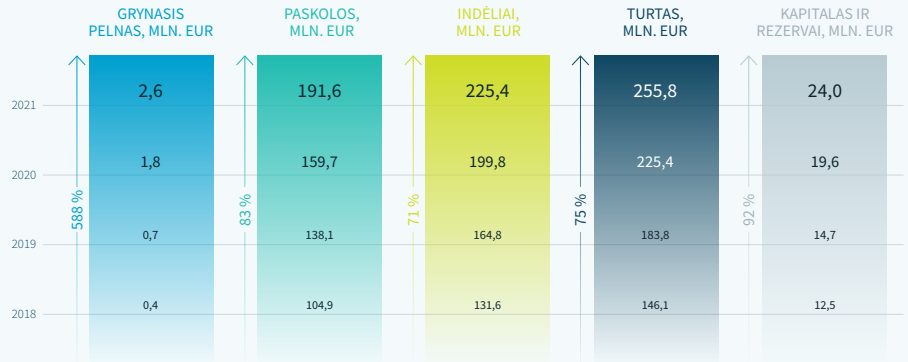
PASKOLŲ PORTFELIS PAGAL SKOLININKUS\*



SUTEIKTOS PASKOLOS PAGAL TIPĄ (MLN. EUR)

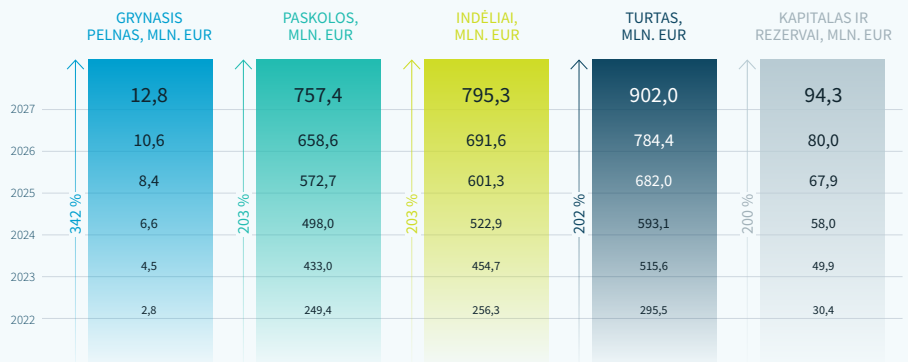


## Finansiniai rodikliai



## Finansinės prognozės

(įskaitant planuojamą grupės plėtrą)



## Komanda



**Mindaugas Raipa**  
 KREDA JCKU Valdybos pirmininkas



**Jolita Česonienė**  
 KREDA JCKU Administracijos vadovė ir valdybos narė



**Marius Vaštakas**  
 KREDA JCKU Rizikų valdymo skyriaus vadovas, administracijos vadovo pavaduotojas



**Algimantas Šutas**  
 KREDA JCKU Finansinės atskaitomybės ir apskaitos skyriaus vadovas



**Renaldas Domeika**  
 KREDA JCKU Pardavimų skyriaus vadovas